



ARCHITEKTUR- & GEBÄUDEVERMESSUNG

BIM-fähige 3D-Modelle

Grundrisse

Längs- und Querschnitte

Fassadenansichten



Referenz
La Punt GR, Chesa Christina





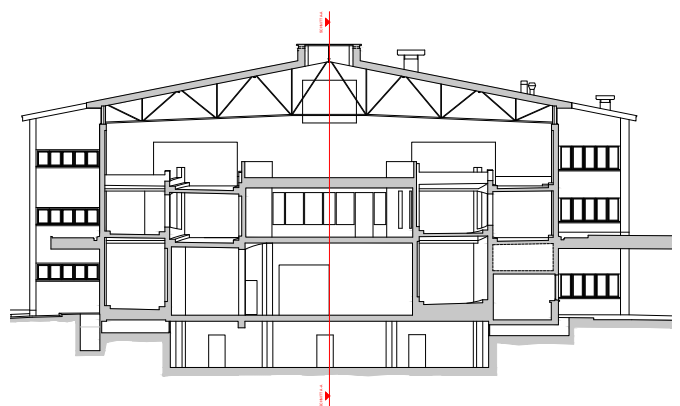
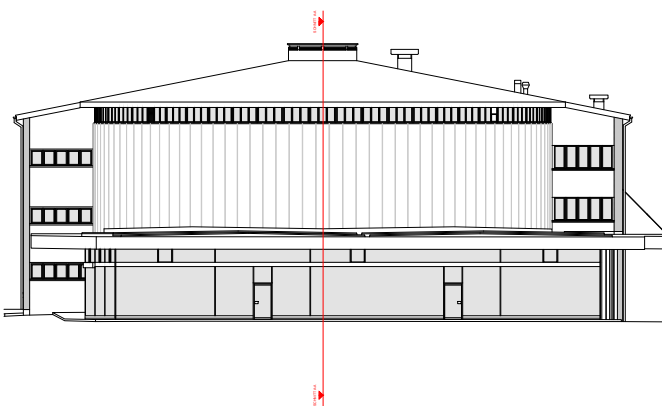
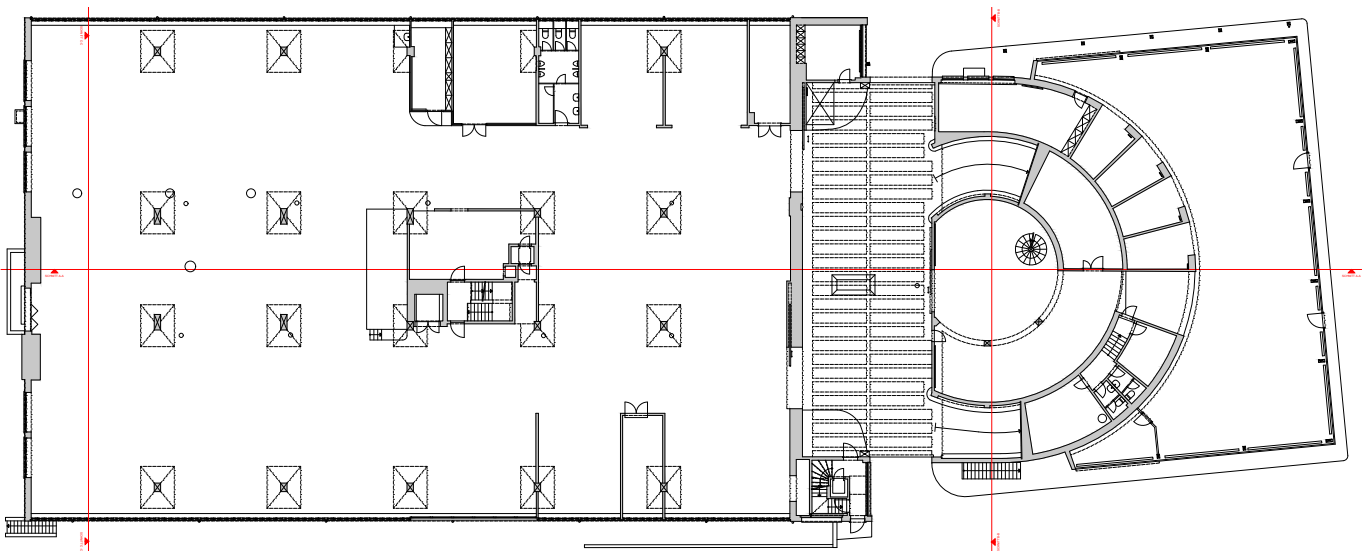
Referenz
Bern BE, Bauerngut «Wyssloch»





Referenz

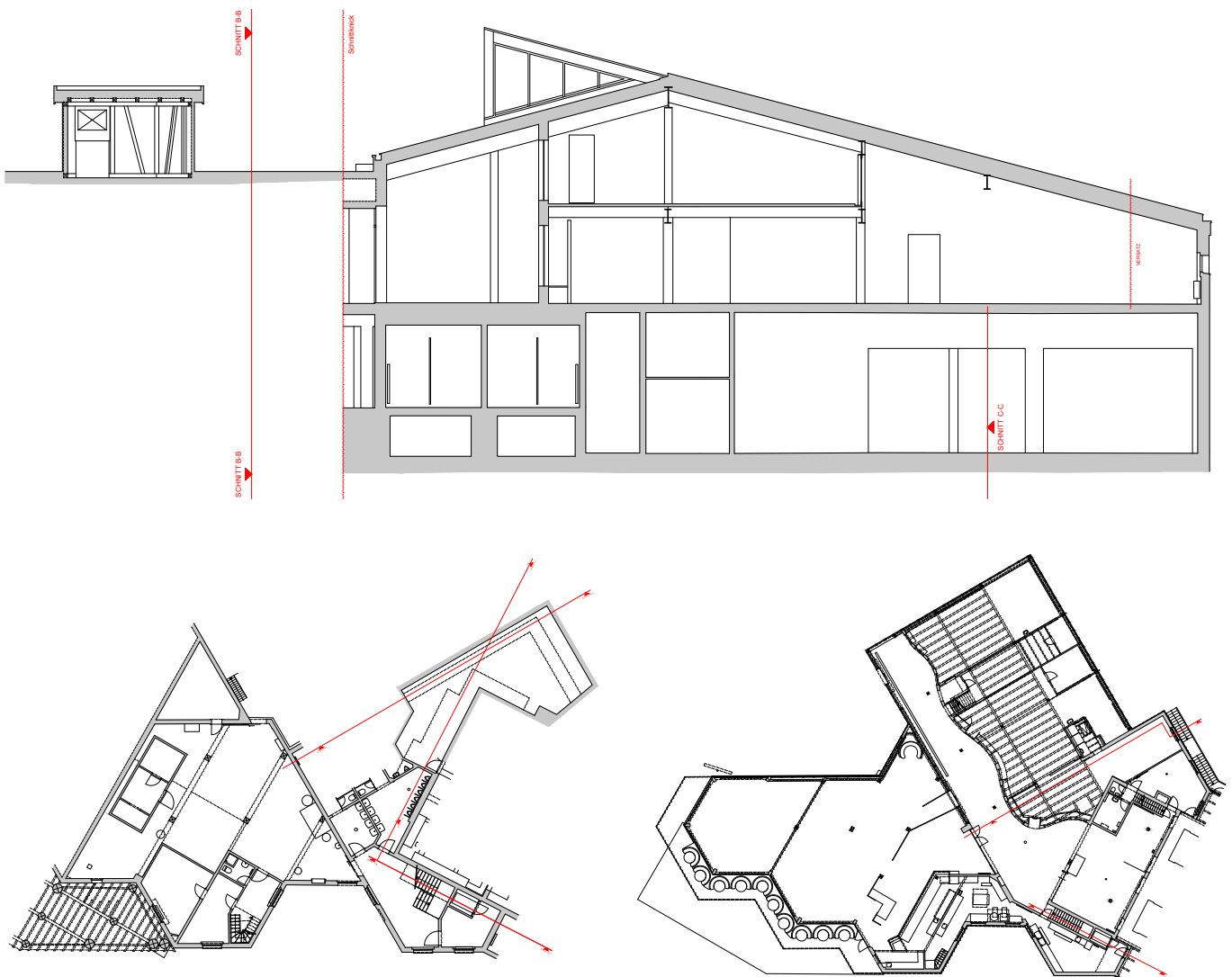
Zürich ZH, Schlotterbeckareal





Referenz

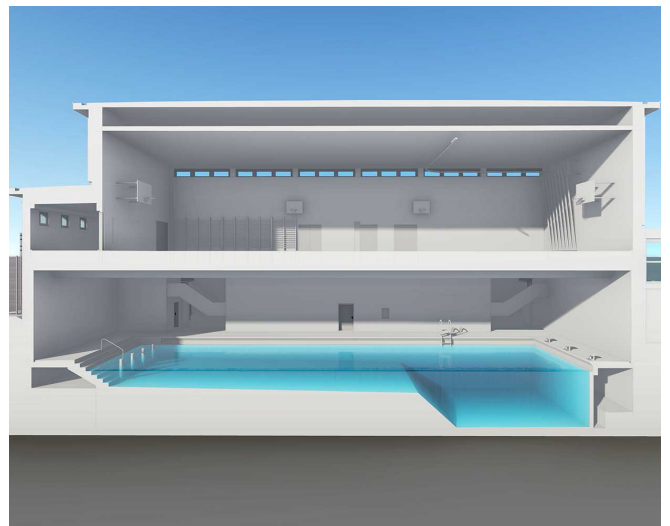
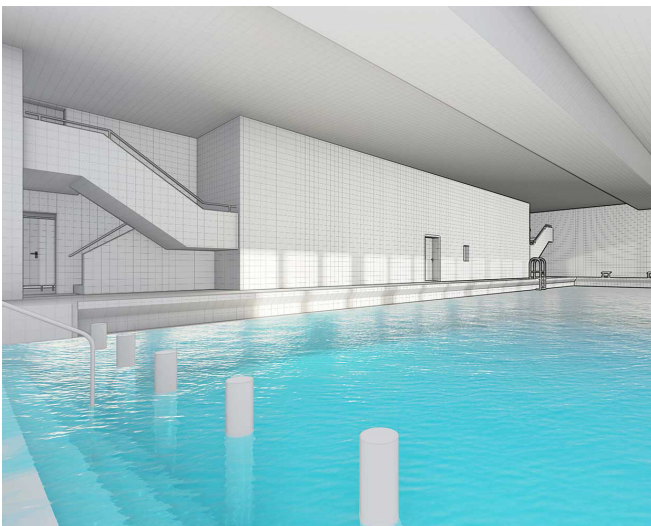
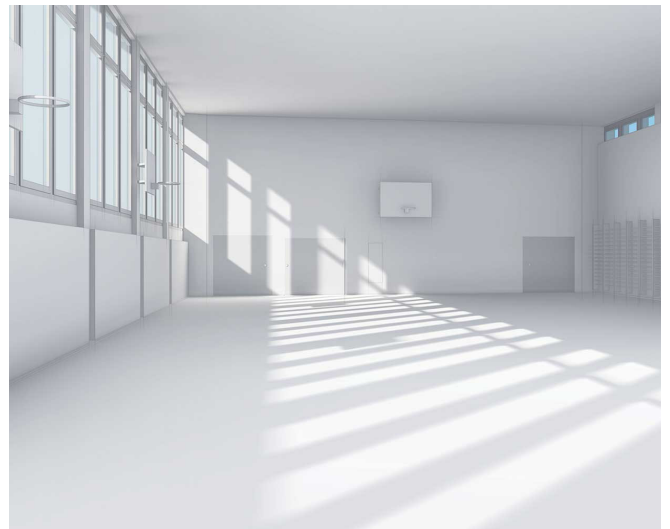
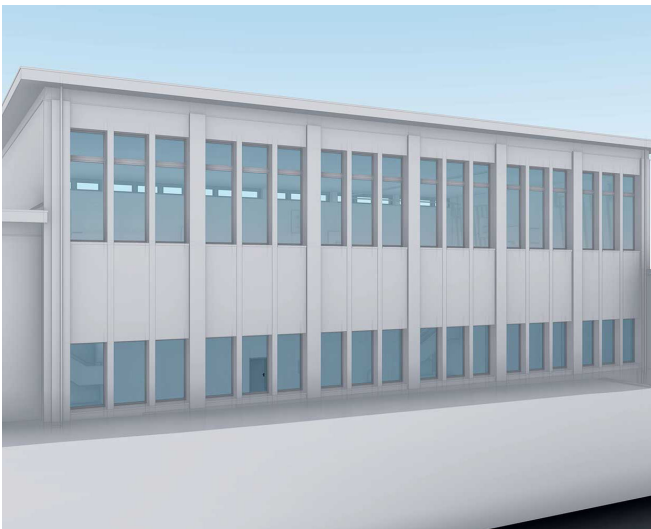
Disentis GR, Bergstation Caischavedra





Referenz

Birsfelden BL, Turn- und Schwimmhalle





Referenz

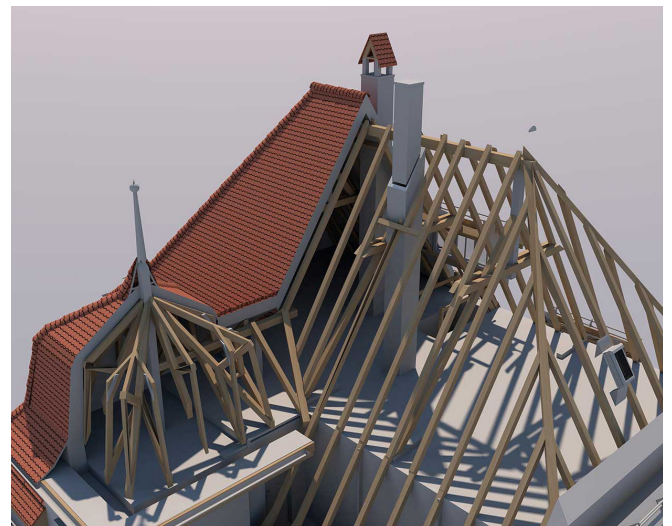
Brugg AG, Einfamilienhaus





Referenz

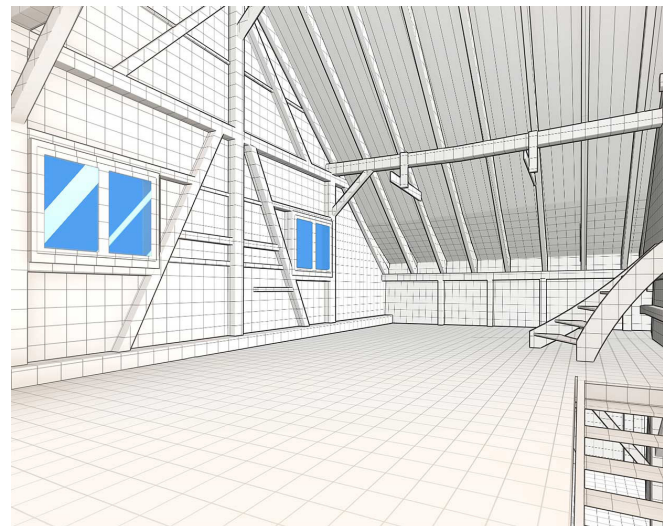
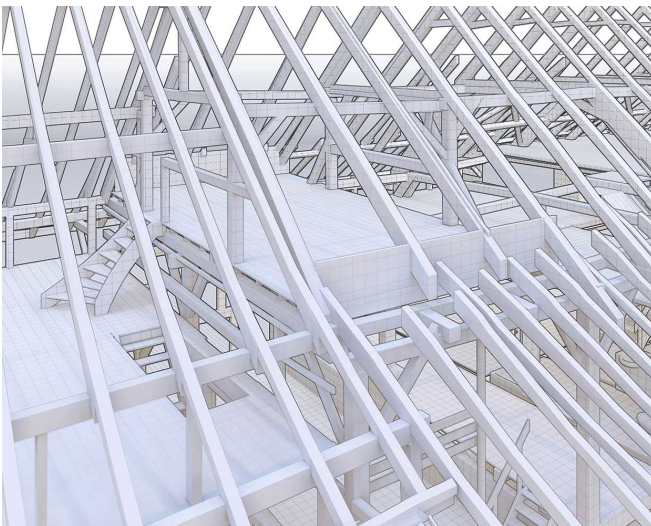
Bern BE, Villa im Jugendstil





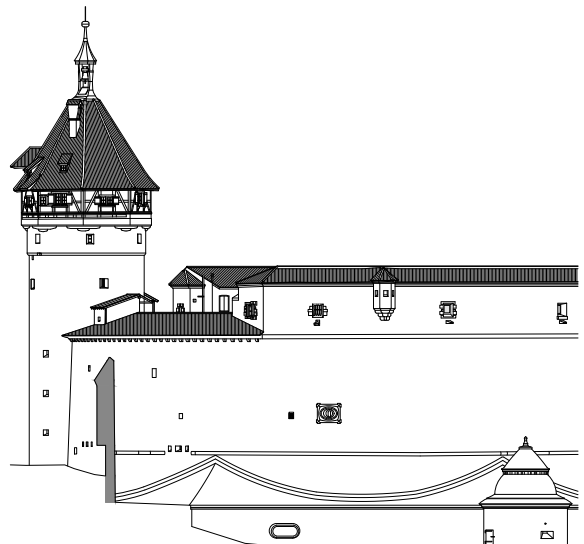
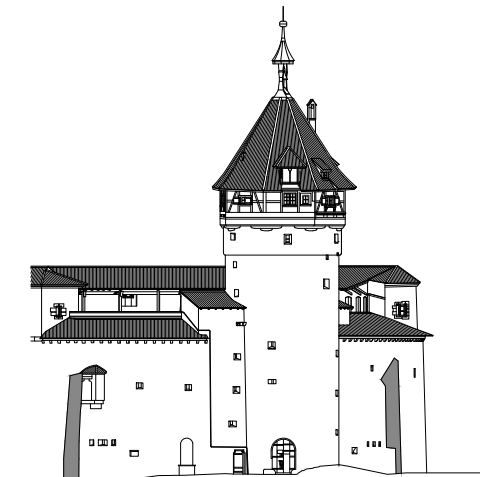
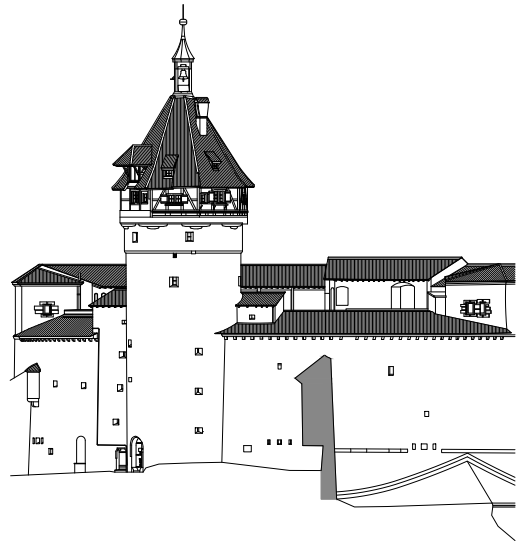
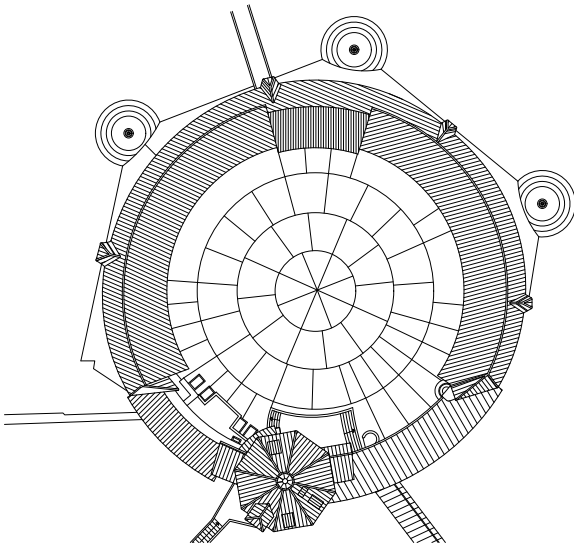
Referenz

Stettfurt TG, Bauernhaus mit Scheune



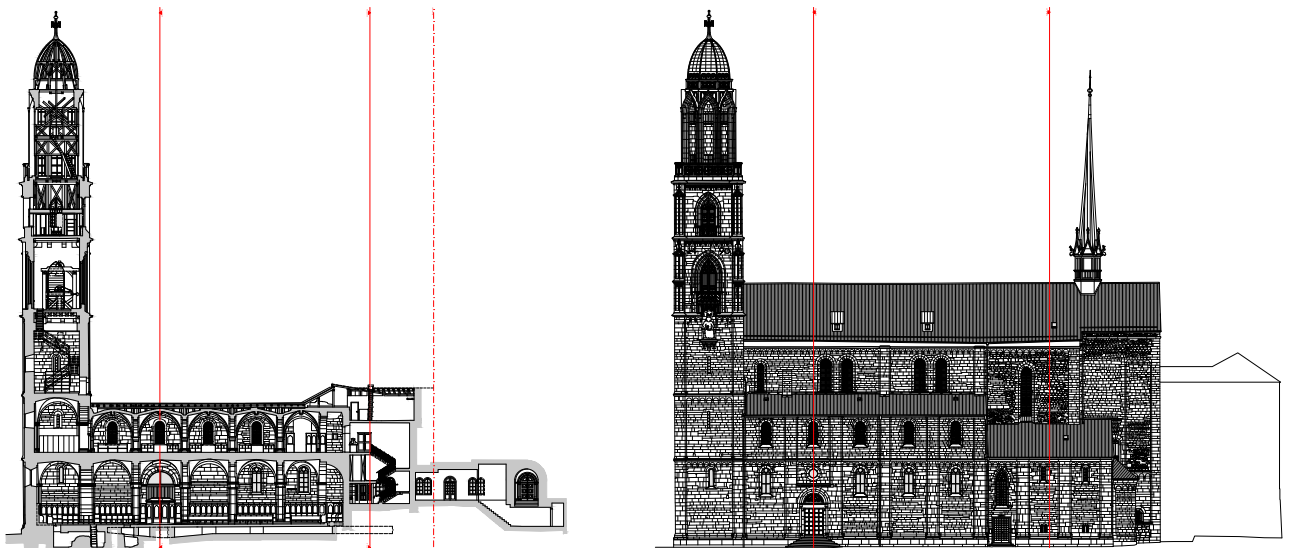
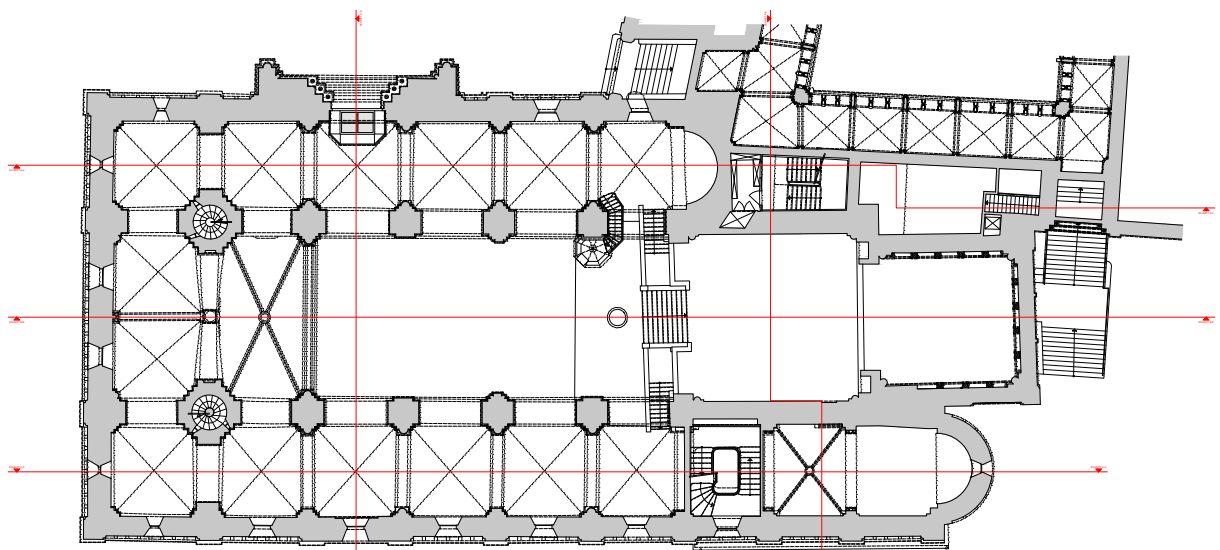


Referenz
Schaffhausen SH, Munot





Referenz Zürich ZH, Grossmünster



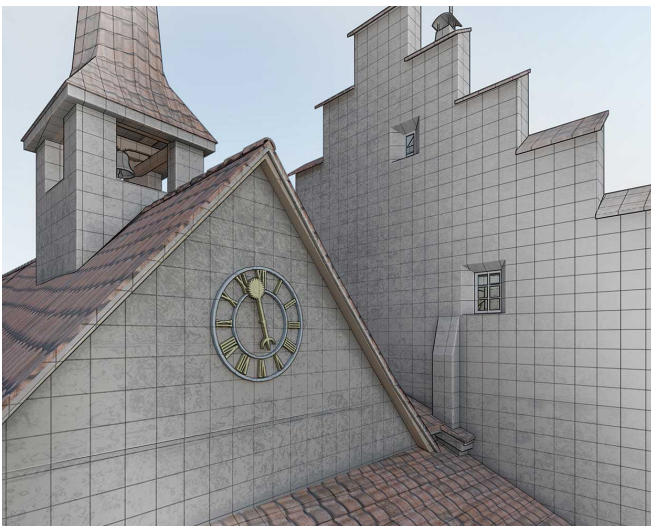
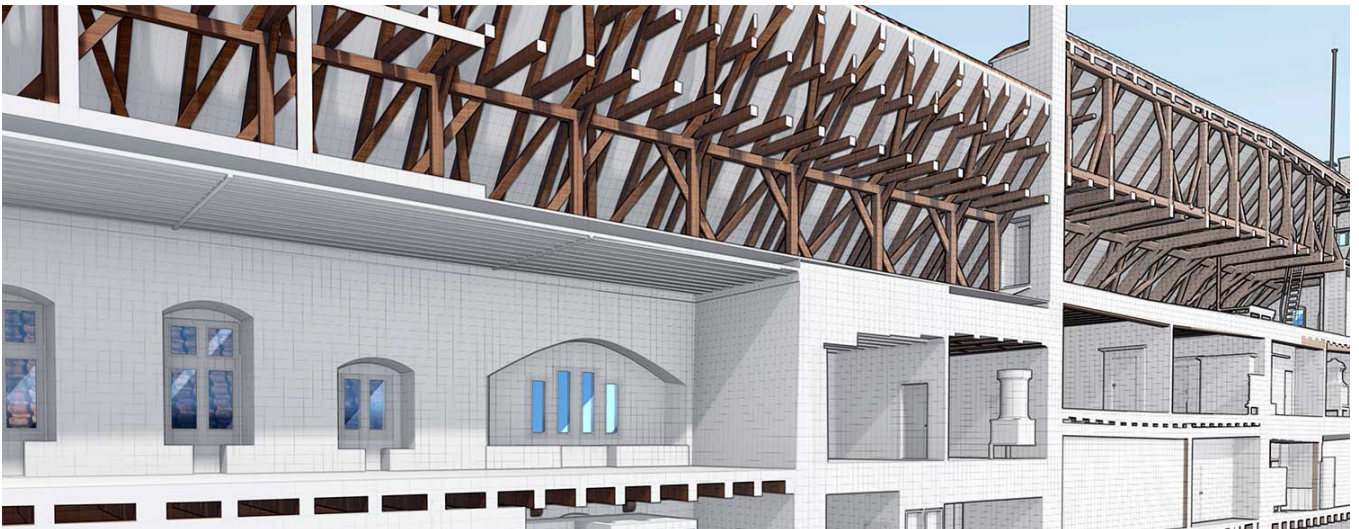


Referenz
Wagenhausen SH, Restaurant Ochsen





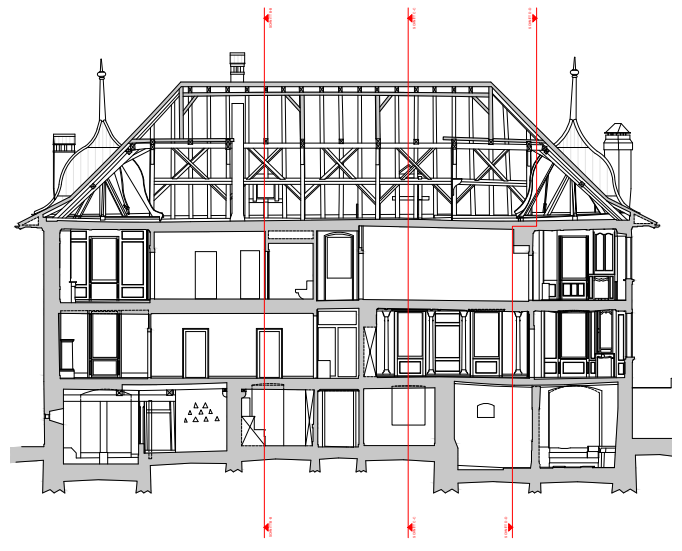
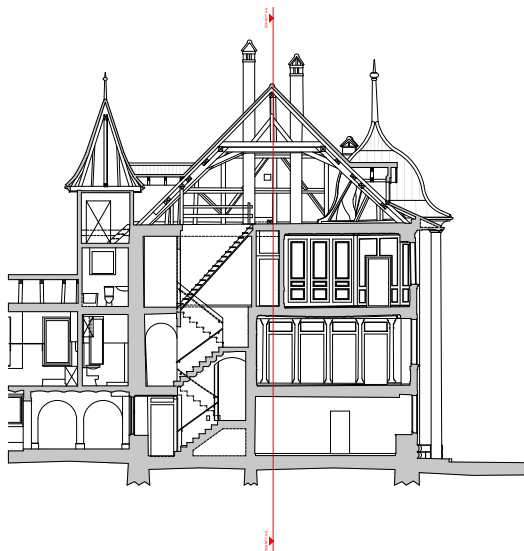
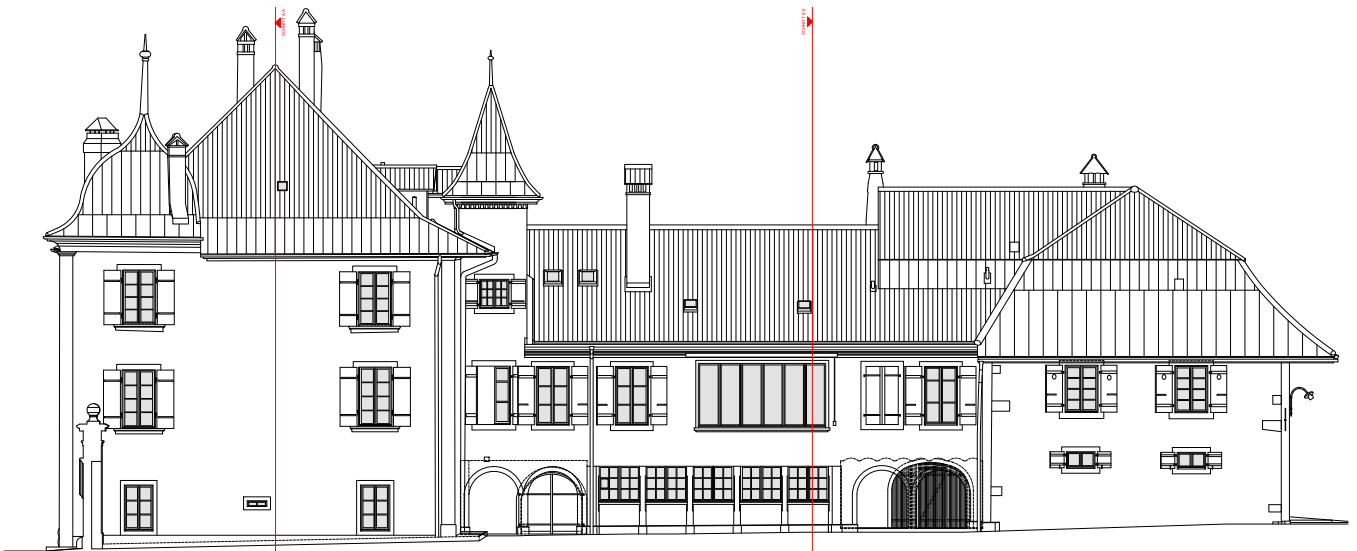
Referenz
Bubikon ZH, Ritterhaus

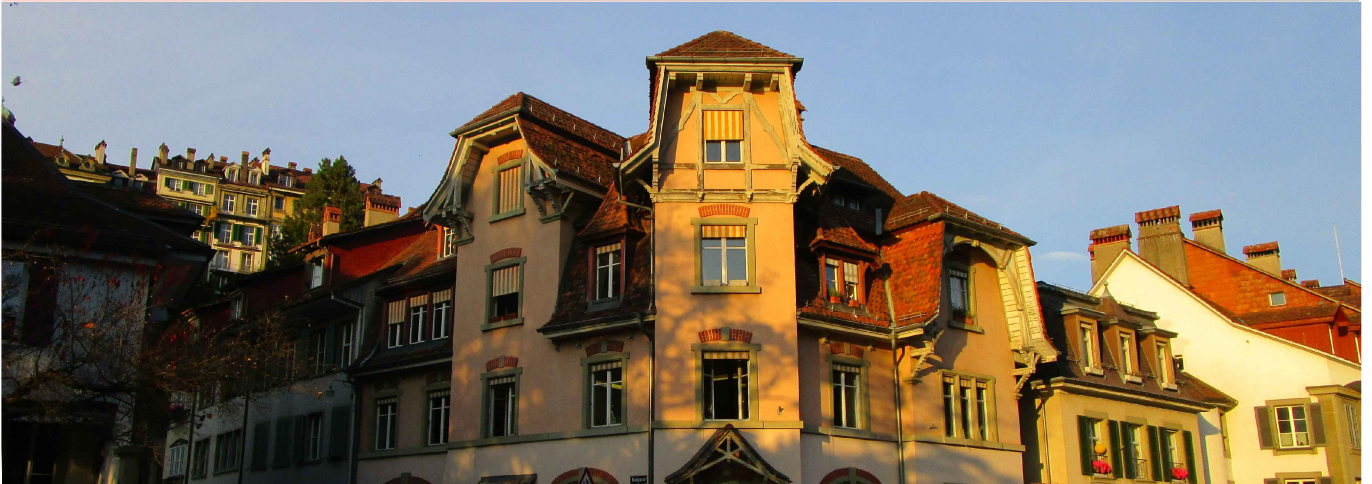




Referenz

Muntelier FR, Schloss





Referenz

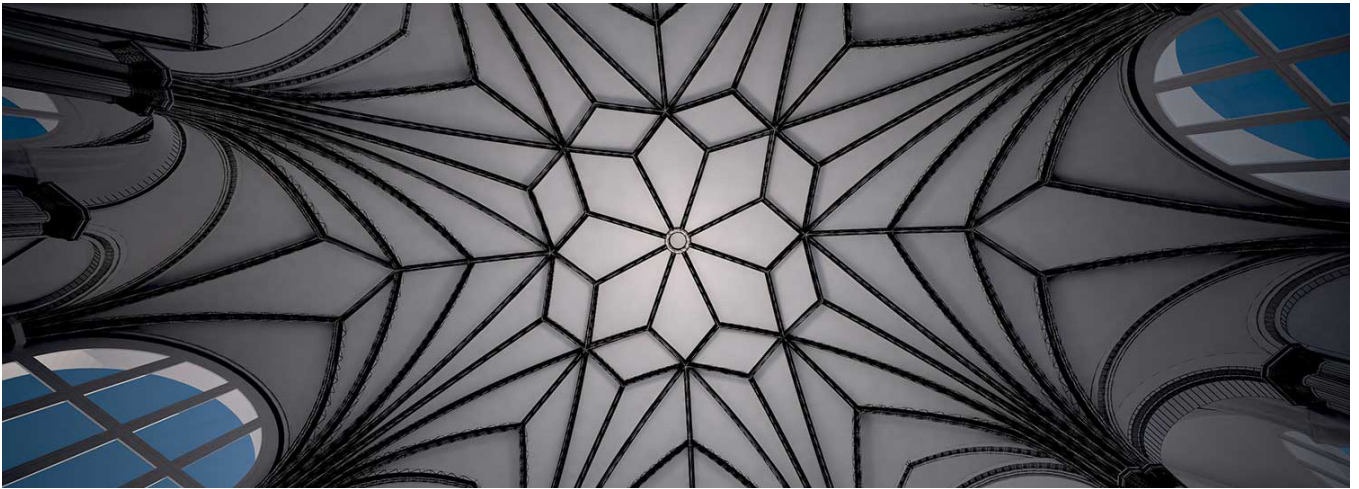
Bern BE, Bubenbergrain



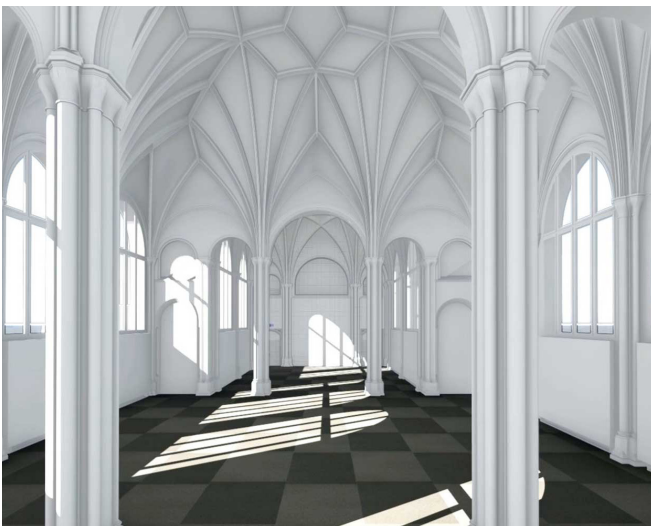


Referenz
Pfäffikon ZH, Hotel Bahnhof





Referenz
Zürich ZH, Landesmuseum





Referenz
Glarus GL, Schulanlage Erlen





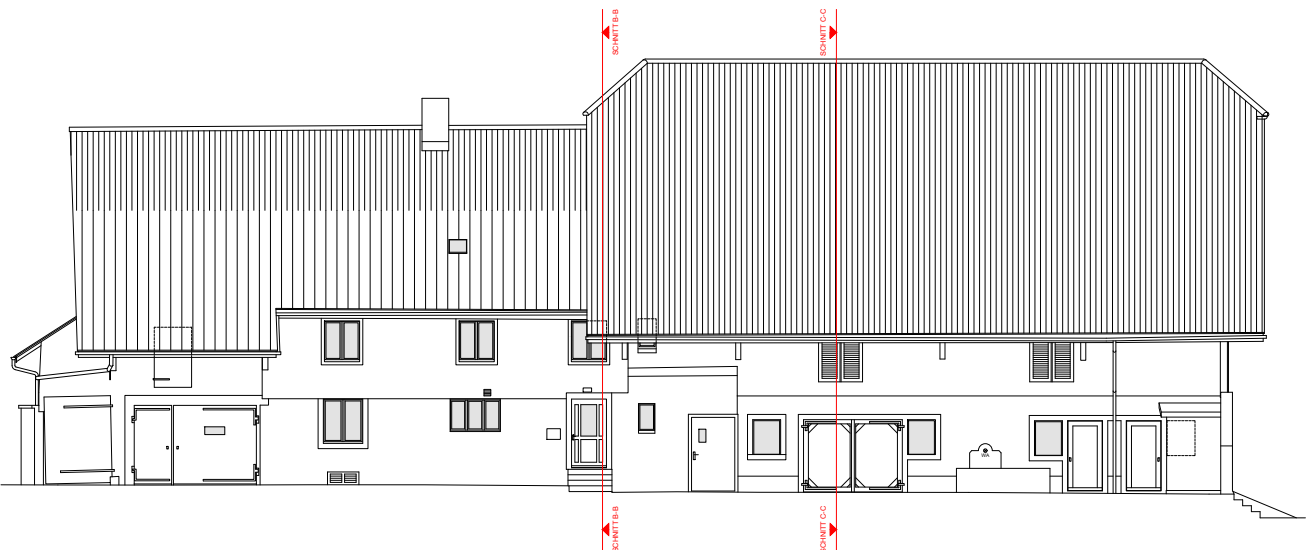
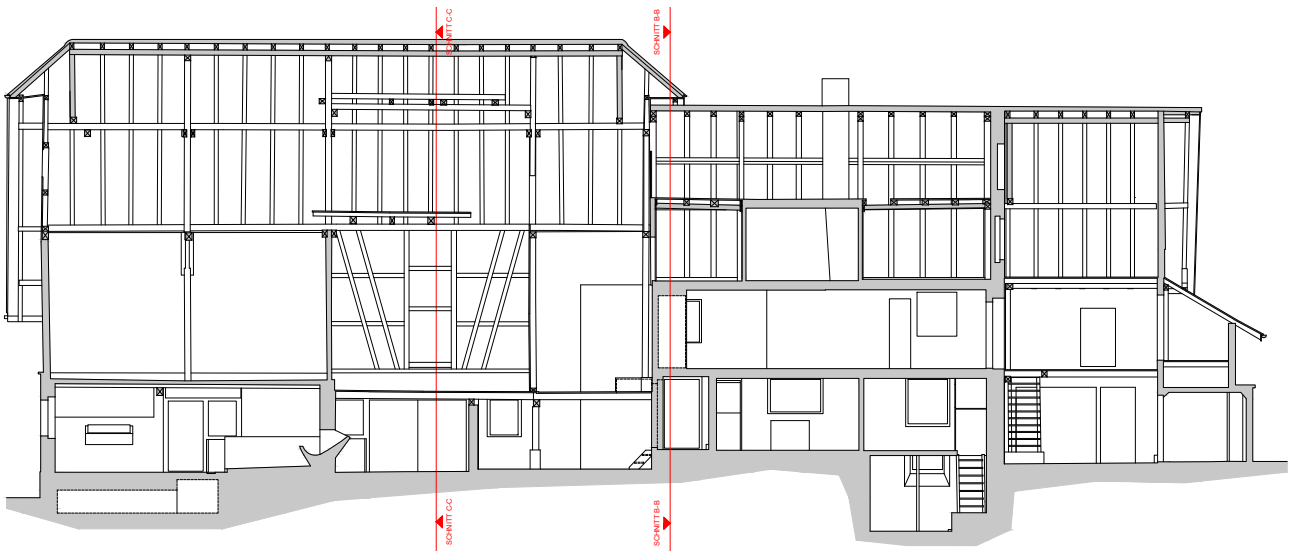
Referenz
Bülach ZH, Spital





Referenz

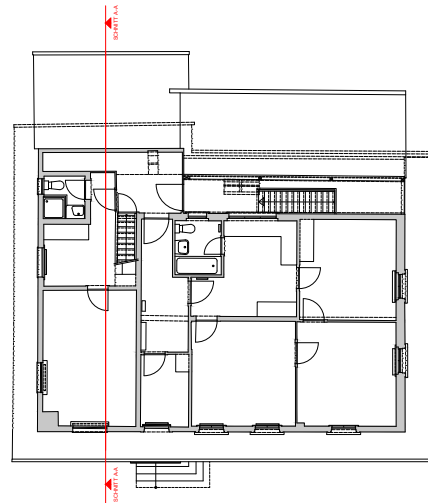
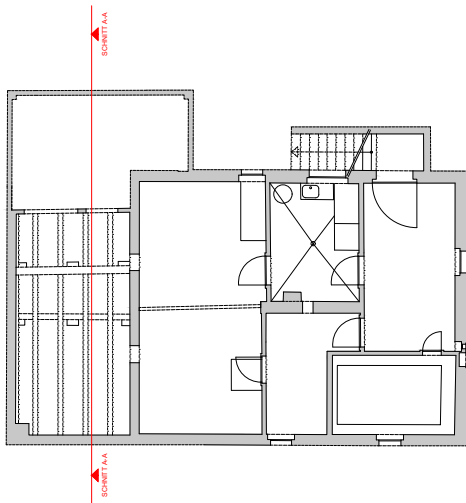
Dinghart TG, Bauernhaus mit Scheune





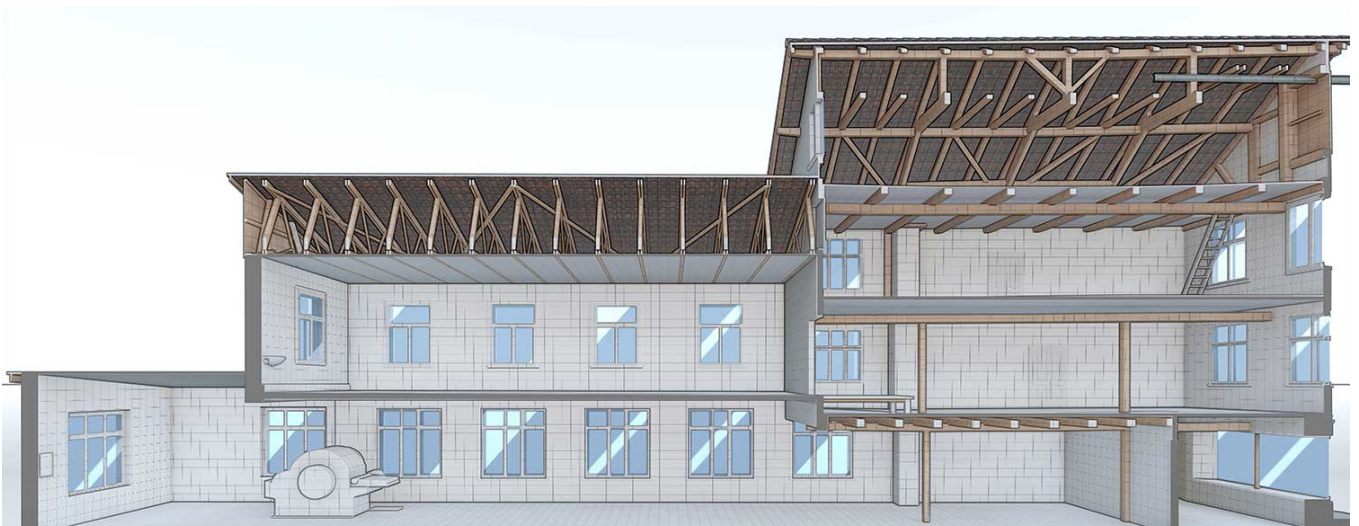
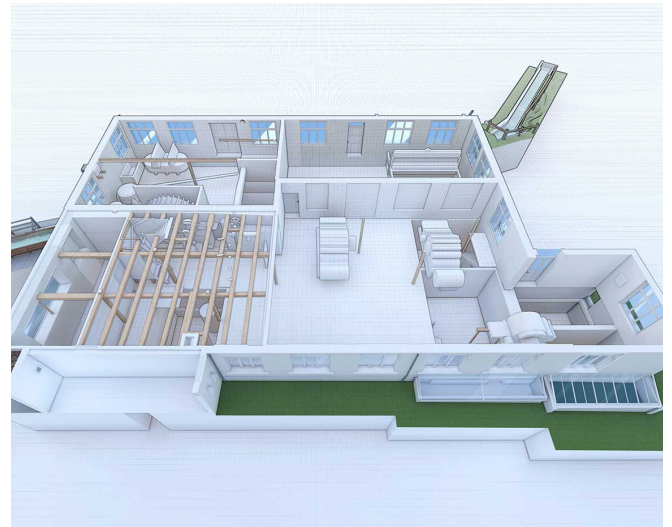
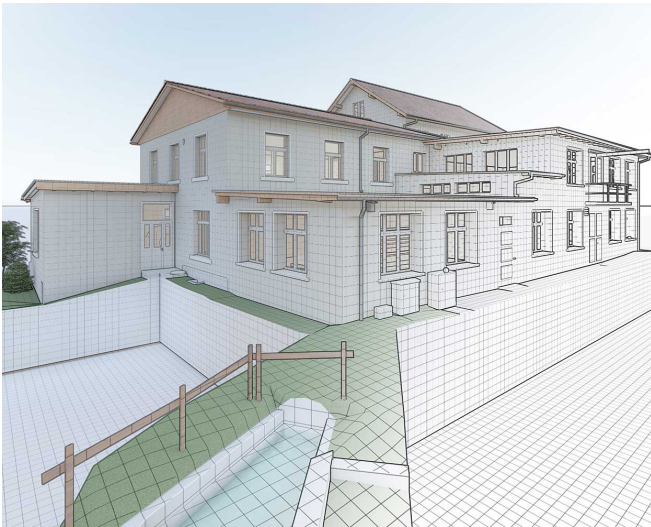
Referenz

Schafisheim AG, EFH



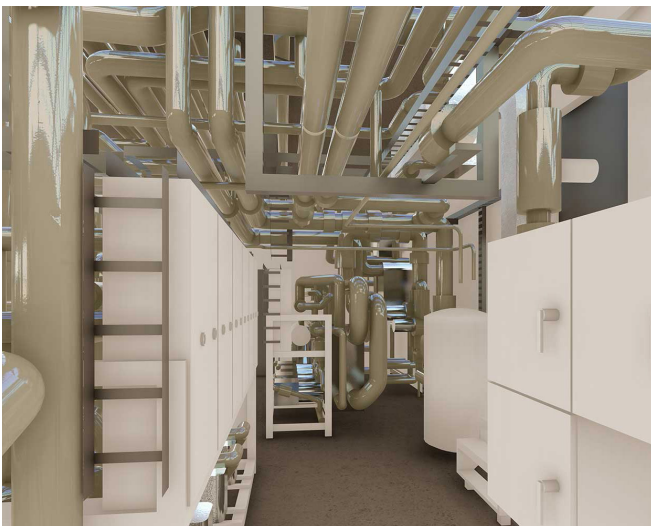
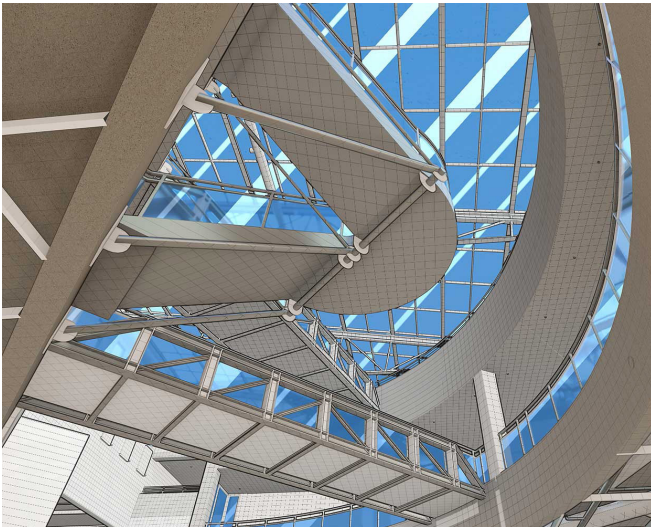


Referenz
Grabs SG, Karderei





Referenz
Olten SO, Migros «Sälipark»



UNSERE KOMPETENZEN

Die HMQ AG ist seit mehr als zwei Jahrzehnten auf digitale Gebäudeaufnahmen spezialisiert.

Eine Gebäudeaufnahme dokumentiert jedes Detail verformungsgerecht, flächendeckend und berührungslos.

Je nach Bedarf werden Grundrisse, Längs- und Querschnitte, Fassadenansichten oder komplette 3D-CAD-Modelle erarbeitet.

Aus Punktwolken, welche mittels 3D-Laserscanning erfasst werden, entstehen hochwertige, BIM-fähige 3D-Modelle und 2D-Plan-
daten als zeitgemässe, digitale Projektierungsgrundlage.

KONTAKT

Setzen Sie sich mit uns in Verbindung – wir freuen uns auf Ihre Anfrage:

Daniel Gantenbein

Mitglied der Geschäftsleitung
Bereichsleiter Architektur- & Gebäudevermessung
Dipl. Geomatikingenieur FH

dga@hmq.ch

Daniel Kägi

Bereichsleiter Architektur- & Gebäudevermessung
BSc FHNW in Geomatik

dka@hmq.ch

Architektur- und Gebäudevermessung

Vermessung und Geoinformation

Bauprojekte und Projektmanagement

Raumentwicklung, Verkehrs- und Umweltplanung

HMQ AG

CH-7430 Thuisis
Schützenweg 8
Fon +41 81 650 05 05

CH-7018 Flims
Promenada 14d
Fon +41 81 920 91 20

CH-8001 Zürich
Grossmünsterplatz 1
Fon +41 44 925 50 00

CH-4800 Zofingen
Untere Grabenstrasse 26
Postfach 644
Fon +41 62 752 00 22

CH-7000 Chur
Sonnhaldenstrasse 1
Fon +41 81 353 50 27

CH-7077 Valbella
Voa la Schena 2
Fon +41 81 637 07 07